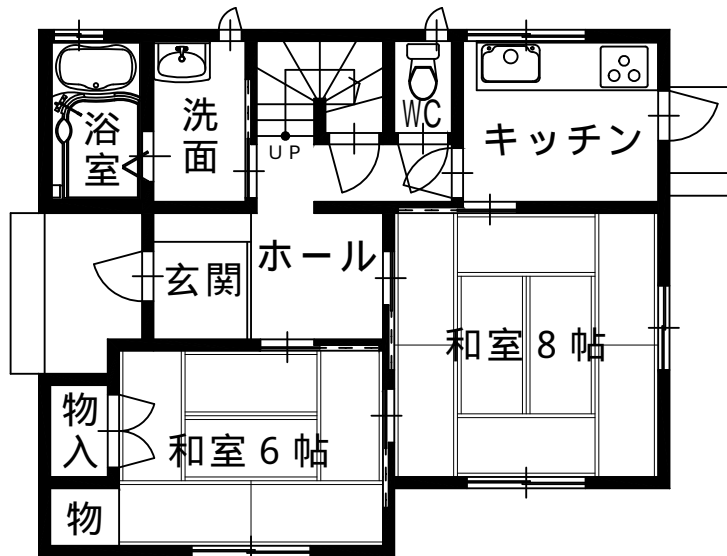




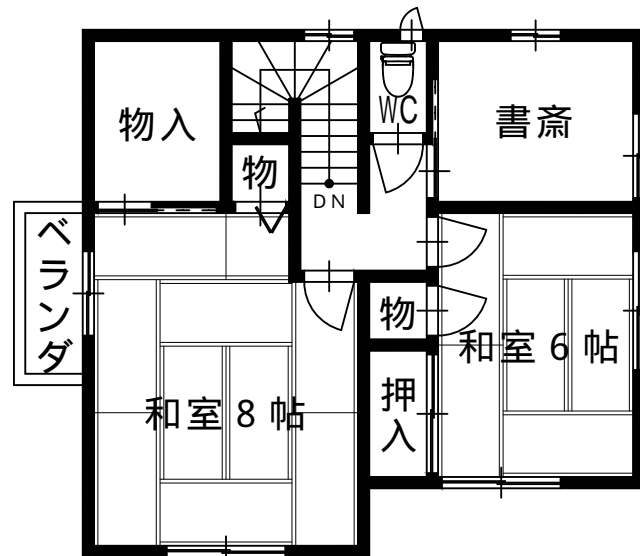
概観



畑



1階平面図



2階平面図

物件種目	中古住宅		
物件名	田村市常葉町		
価 格	800万円		
土地面積	5052.00㎡	1528.23坪	
延床面積	97.79㎡	29.58坪	
1階面積	49.32㎡	14.91坪	
2階面積	48.47㎡	14.66坪	
建築年数	平成8年築		
構 造	軽量鉄骨造2階建	間取り	5K

物 件 所 在 地	福島県田村市常葉町堀田字板平		
交 通	福島交通「戸の内」バス停より徒歩10分/860m		
土地権利	所有権	地 目	山林
都市計画	区域外	用途用地	なし
建ぺい率		容積率	
法令制限		引渡条件	
現 況	空 家	引渡日	相 談
接道状況	南側-市道4m		
設 備	井戸水 / 浄化槽 / LPガス		
学 区	関本小学校2.7km / 常盤中学校6.0km		
備 考	新築同様		



(社)全国宅地建物取引業保証協会会員 福島県知事免許(1)第2593号
株式会社 日刊不動産 〒960-8136 福島市八島町12-20
 URL: www.nikkang.com E-Mail: info@nikkang.com

Tel: 024-536-1300
 Fax: 024-536-0131

仲介手数料(税込)
315,000

取引形様
仲介

担 当
鈴木