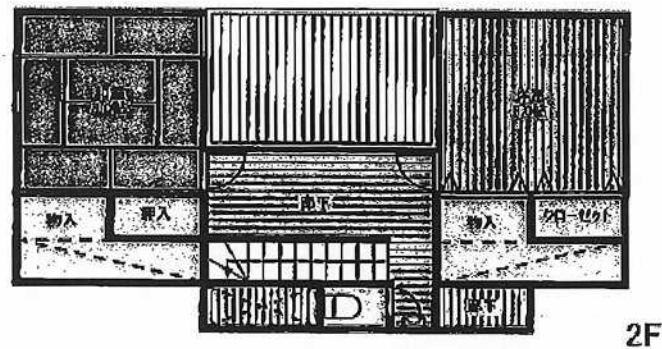


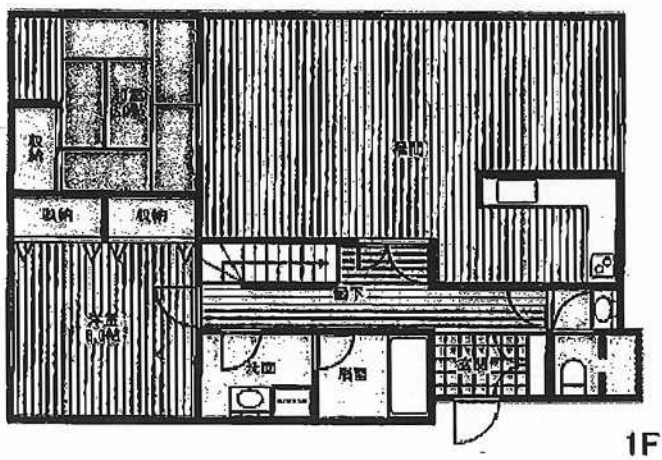


物件種目	<b>中古住宅</b>		
物件名	<b>福島市蓬萊町</b>		
価 格	<b>1 6 0 0 万円</b>		
土地面積	670.45㎡	202.81坪	
居宅面積	155.13㎡	46.92坪	
別棟面積	94.61㎡	28.61坪	
-	60.52坪	18.30坪	
建築年数	平成4年4月築		
構 造	木造スレート葺2階建	間取り	4LDK

物 件 所 在 地	〒960-8157 福島県福島市蓬萊町3-35-148		
交 通	福島交通「団地入口」バス停徒歩5分/350m		
	JR東北本線「南福島駅」より車6分/3.4km		
	東北自動車道「福島西IC」より車12分/7.4km		
土地権利	所有権	地 目	宅地
都市計画	市街化区域	用途地域	第二種住居専用地域
建ぺい率	50%	容積率	150%
法令制限	法22条地域	引渡条件	現況引渡
現 況	空 家	引渡日	相 談
接道状況	北側公道 - 幅員6m		
私道負担	無し	駐車台数	複数台可能
設 備	公営水道 / 公共下水 / 都市ガス		
学 区	蓬萊小学校 : 700m 蓬萊中学校 : 1.4km		
ネット環境	光・ADSL引込可		銀行融資 相談
備 考			
固定資産税		管理番号	TEI-1005



居宅



(社)全国宅地建物取引業保証協会会員 福島県知事免許(2)第2593号  
**株式会社 日刊不動産** 〒960-8136 福島市八島町12-20  
 URL: www.nikkang.com E-Mail: info3@nikkang.com

Tel: 024-536-1300  
 Fax: 024-536-0131

仲介手数料(税込)
567,000

取引形様
一般媒介

担 当