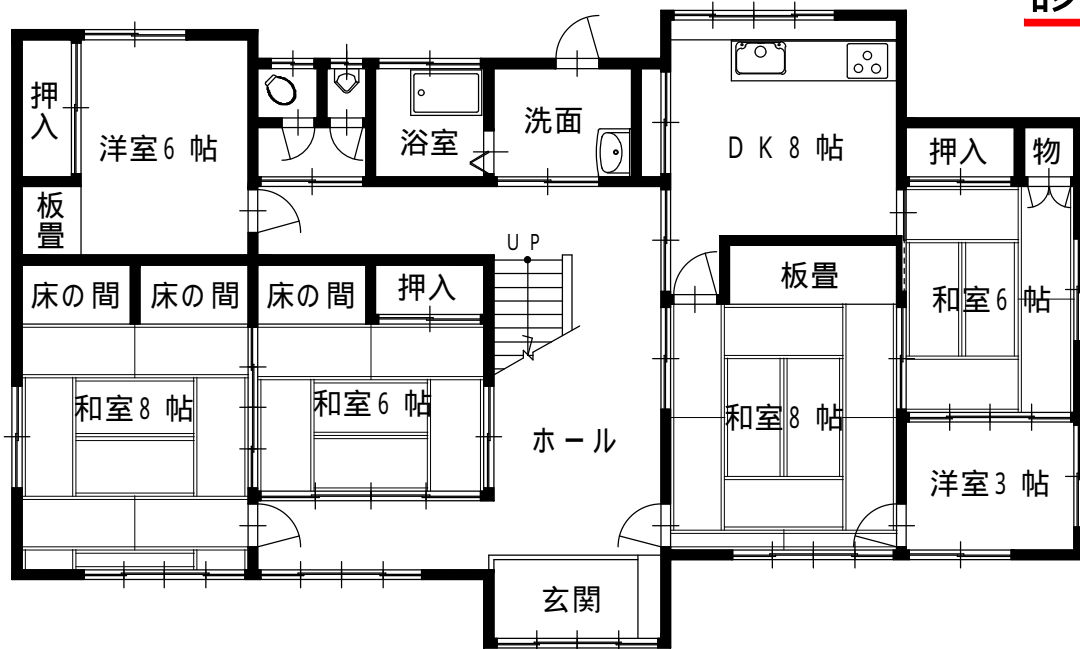




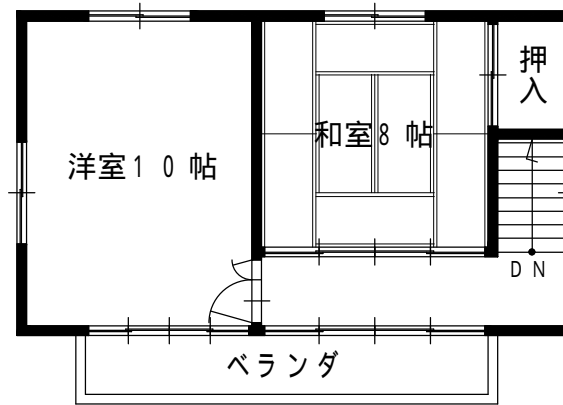
物件種目	中古住宅		
物件名	猪苗代町川桁		
価 格	780万円		
土地面積	779.00㎡	235.64坪	
延床面積	171.17㎡	51.77坪	
1階面積	㎡	坪	
2階面積	㎡	坪	
建築年数	昭和54年築		
構 造	木造鋼板葺2階建	間取り	8LDK

物 件 所 在 地	福島県耶麻郡猪苗代町川桁字家西47		
交 通	会津交通「駅前」バス停より徒歩6分/450m		
	JR磐越西線「川桁駅」より徒歩6分/450m		
	磐越自動車道「猪苗代IC」より車で5分/3.8km		
土地権利	所有権	地 目	宅 地
都市計画	非線引き区域	用途用地	
建ぺい率	60%	容積率	200%
法令制限		引渡条件	
現 況	空 家	引渡日	即 日
接道状況	東側公道 - 幅員4m		
私道負担	無し		
設 備	公営水道 / 汲取り(下水接続可能) / LPガス		
学 区	緑小学校 : 3km 東中学校 : 450m		
備 考	車庫付き : 24.84㎡		
固定資産税	51,000円	管理番号	0807NSC-G406-E236

診療所・歯科医院・川桁駅
とっても近い \ (^o^) /



1階平面図



2階平面図

(社)全国宅地建物取引業保証協会会員 福島県知事免許(1)第2593号
株式会社 日刊不動産 〒960-8136 福島市八島町12-20
 URL: www.nikkang.com E-Mail: info3@nikkang.com

Tel: 024-536-1300
 Fax: 024-536-0131

仲介手数料(税込)
308,700

取引形様
仲介

担 当
吉岡