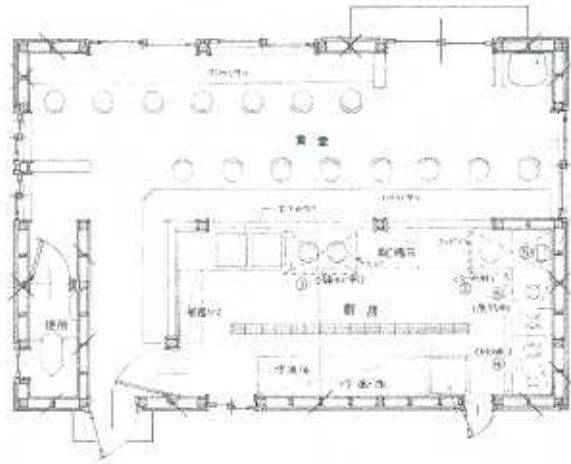
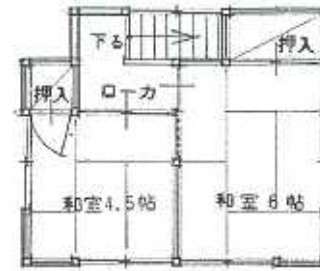
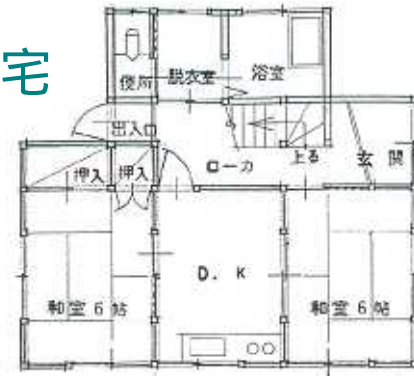


店舗



居宅



西側部分は敷地外ですが自由に使用できます。
裏磐梯への経路に面し、1年を通して観光客も多く、店舗等の経営におすすめです。

自然に恵まれた観光地です

物件種目	中古住宅 + 店舗		
物件名	耶麻郡猪苗代町		
価格	850万円		
土地面積	約660.00㎡	約200坪	
延床面積	75.35㎡	22.79坪	
1階面積	51.34㎡	15.53坪	
2階面積	24.01㎡	7.26坪	
建築年数	居宅/昭和47年 店舗/平成9年		
構造	居宅/木造2階建	店舗/木造平屋建	間取り 居宅/4DK

物件所在地	福島県耶麻郡猪苗代町字大谷地 2865-2		
交通	会津交通「スキー場入口」バス停より約220m		
	磐越西線「猪苗代駅」より約6km/車で約15分		
	猪苗代磐梯高原西ICより約6km		
土地権利	所有権	地目	宅地
都市計画	区域外	用途地域	
建ぺい率		容積率	
法令制限		引渡条件	現況
現況	居住中	引渡日	相談
接道状況	東側県道：米沢猪苗代2号線		
設備	井戸水/浄化槽/プロパンガス		
学区	猪苗代小学校 / 約4.5km・猪苗代中学校 / 約5km		
備考	店舗：44.71㎡/13.52坪 ラーメン店跡：居抜の為、そのまま引継可能。 その場合は顧客及び味も引き継ぐことができます。 除雪機他ガーデニング用品付き。		

福島県知事免許(1)第2593号

株式会社 日刊不動産

〒960-8136 福島県福島市八島町12-20

TEL: 024-536-1300 URL: www.nikkang.com

FAX: 024-536-0131 E-Mail: info@nikkang.com

仲介手数料(税込)

330,750円

取引形様

媒介

担当

鈴木・氏田