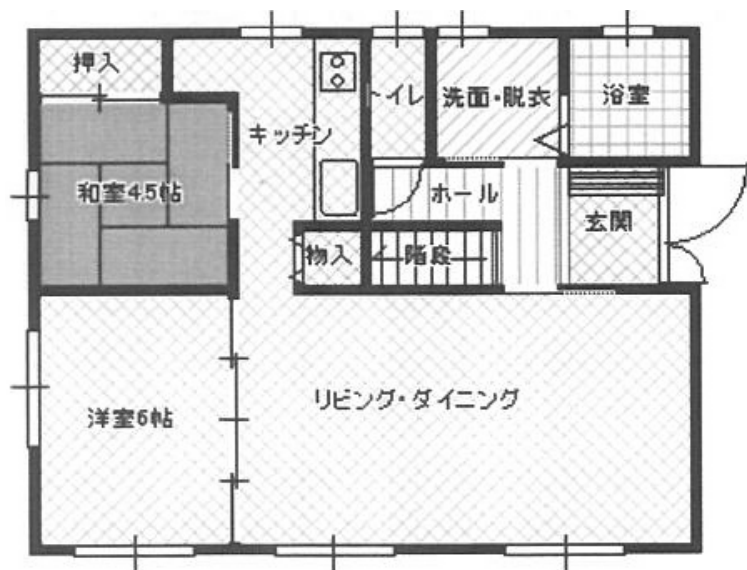
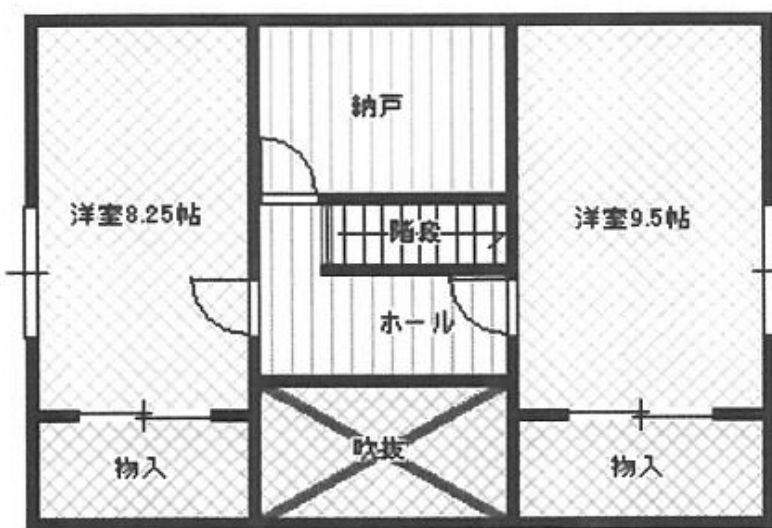




物件種目	<b>中古住宅</b>		
物件名	<b>本宮市みずきヶ丘</b>		
価 格	<b>1 6 9 0 万円</b>		
土地面積	211.45㎡	63.96坪	
延床面積	117.58㎡	35.56坪	
1階面積	㎡	坪	
2階面積	㎡	坪	
建築年数	平成17年10月築		
構 造	木造スレート葺2階建	間取り	4LDK



1階平面図



2階平面図

物 件 所 在 地	〒969-1106 本宮市岩根字みずきヶ丘1-70		
交 通	福島交通「神座」バス停より徒歩18分/1.4km		
	JR東北本線「五百川駅」より車で6分/3.4km		
	東北自動車道「本宮IC」より車で5分/3km		
土地権利	所有権	地 目	宅 地
都市計画	非線引き区域	用途地域	-
建ぺい率	60%	容積率	200%
法令制限	-	引渡条件	相 談
現 況	空 家	引渡日	即 日
接道状況	南側公道 - 幅員6m		
私道負担	無し	駐車台数	3台可能
設 備	公営水道 / 公共下水 / LPガス		
学 区	岩根小学校 : 1.7km 第二中学校 : 1.3km		
ネット環境	光・ADSL引込可	銀行融資	相 談
備 考			
固定資産税		管理番号	AKB-1109



(社)全国宅地建物取引業保証協会会員 福島県知事免許(2)第2593号  
**株式会社 日刊不動産** 〒960-8136 福島市八島町12-20  
 URL: www.nikkang.com E-Mail: info3@nikkang.com

Tel: 024-536-1300  
 Fax: 024-536-0131

仲介手数料(税込)
595,350

取引形様
一般媒介

担 当