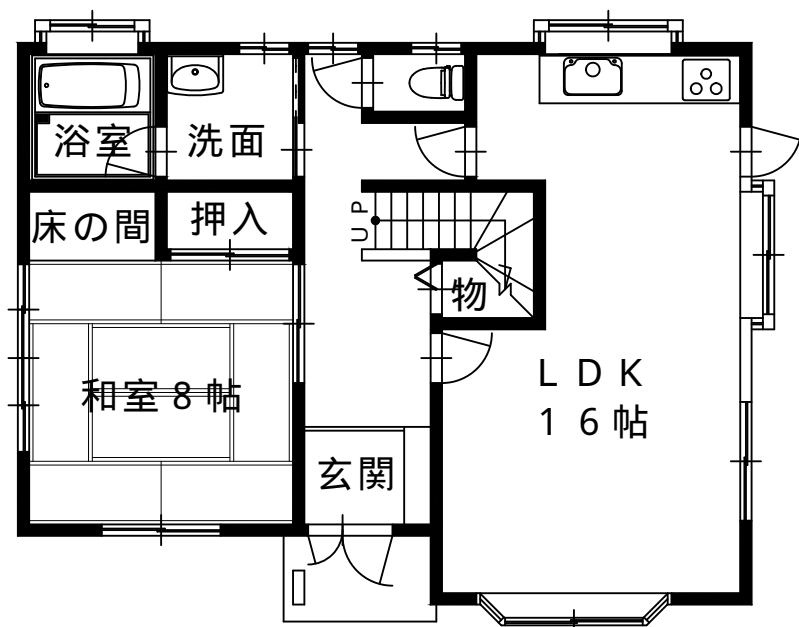


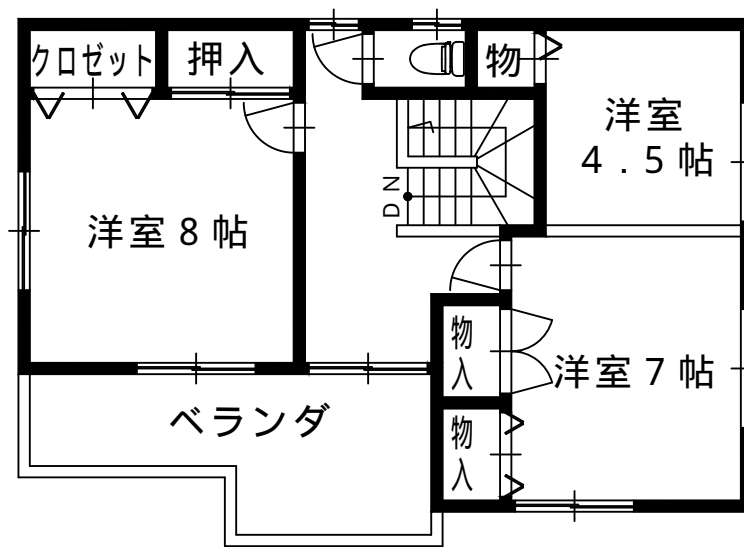


物件種目	<b>中古別荘</b>		
物件名	<b>二本松市馬場平</b>		
価 格	<b>1000万円</b>		
土地面積	257.00㎡	77.74坪	
延床面積	115.51㎡	34.94坪	
1階面積	64.59㎡	41.10坪	
2階面積	50.92㎡	12.88坪	
建築年数	平成9年築		
構 造	木造鋼板葺2階建	間取り	4LDK

物 件 所 在 地	福島県二本松市馬場平		
交 通	福島交通「馬場平」バス停より徒歩2分/160m		
	JR東北本線「杉田駅」より車で13分/8.6km		
	東北自動車道「二本松IC」へ車で13分/8.8km		
土地権利	所有権	地 目	山林
都市計画	区域外	用途用地	
建ぺい率		容積率	
法令制限		引渡条件	
現 況	空家	引渡日	即日
接道状況			
設 備	井戸水 / 浄化槽 / LPガス		
学 区	安達太良小学校 : 3.4km 二本松第三中学校 : 8.3km		
備 考			



1階平面図



2階平面図



(社)全国宅地建物取引業保証協会会員 福島県知事免許(1)第2593号  
**株式会社 日刊不動産** 〒960-8136 福島市八島町12-20  
 URL: www.nikkang.com E-Mail: info@nikkang.com

Tel: 024-536-1300  
 Fax: 024-536-0131

仲介手数料(税込)
378,000

取引形様
仲介

担当
渡邊