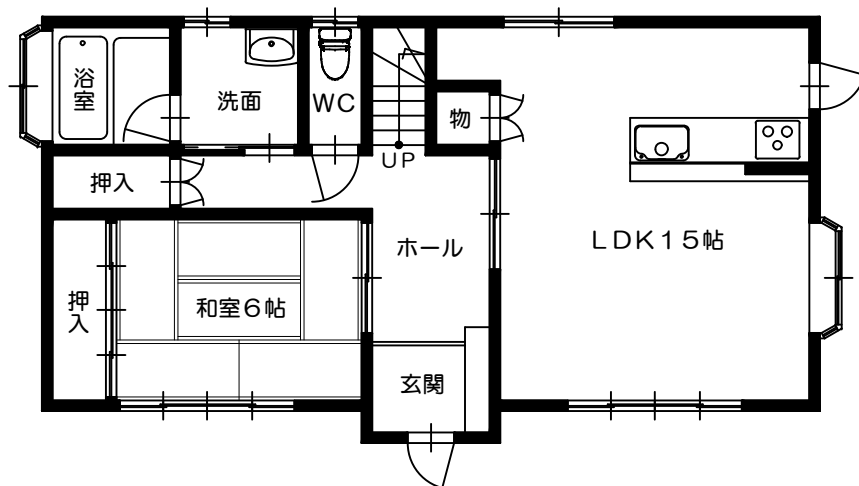


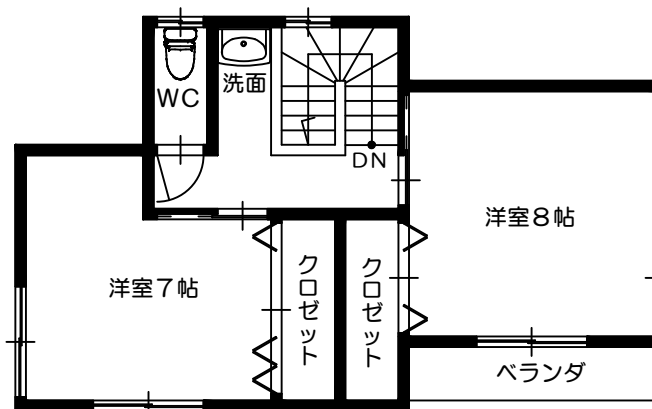


物件種目	新古住宅		
物件名	相馬市山上		
価 格	2100万円		
土地面積	295.05㎡	89.07坪	
延床面積	103.28㎡	31.25坪	
1階面積	60.31㎡	18.25坪	
2階面積	42.96㎡	13.00坪	
建築年数	平成20年6月(未入居)		
構 造	木造瓦葺2階建	間取り	3LDK

物 件 所 在 地	〒976-0022 相馬市尾浜字原		
	福島交通「築港道」バス停より徒歩3分/240m JR常磐線「相馬駅」より車で7分/4.2km 常磐自動車道「富岡IC」より車で77分/51km		
土地権利	所有権	地 目	宅地
都市計画	非線引き区域	用途地域	第二種住居地域
建ぺい率	60%	容積率	200%
法令制限		引渡条件	現況引渡
現 況	空 家	引 渡 日	相 談
接道状況	南側公道一幅員6m		
私道負担	無し	駐車台数	複数台可能
設 備	公営水道／公共下水／LPガス		
学 区	中村第二小学校：1.5km 中村第二中学校：1.5km		
ネット環境	光・ADSL12M	銀行融資	困難
備 考	建売住宅・未入居物件		
固定資産税		管理番号	YOK-0909



1階平面図



2階平面図



(社)全国宅地建物取引業保証協会会員 福島県知事免許(1)第2593号
株式会社 日刊不動産 〒960-8136 福島市八島町12-20
 URL: www.nikkang.com ◆ E-Mail: info3@nikkang.com

Tel: 024-536-1300
Fax: 024-536-0131

■仲介手数料(税込)

724,500

■取引形様

仲介

担 当

一 條