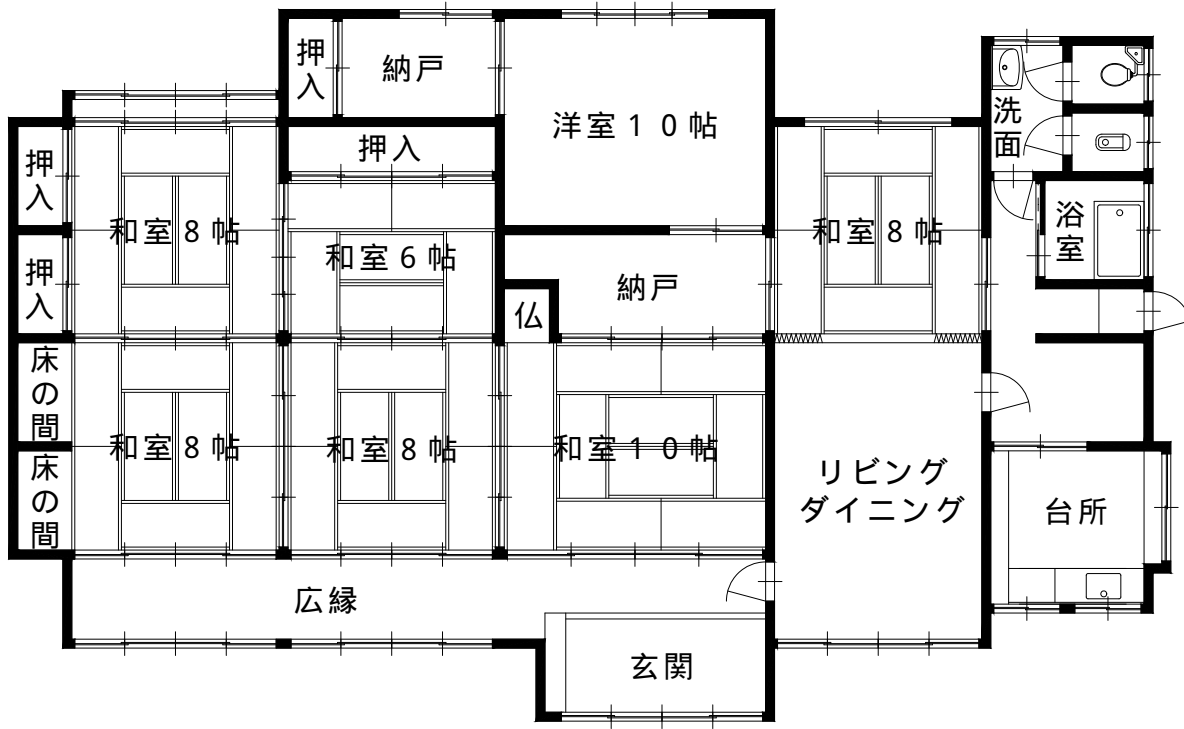




現地

物件種目	中古住宅		
物件名	相馬市山上		
価格	1200万円		
土地面積	6001.03㎡	1815.31坪	
延床面積	186.48㎡	56.41坪	
1階面積	186.48㎡	56.41坪	
建築年数	築年不詳		
構造	木造瓦葺平屋建	間取り	6LDK

物件所在地	福島県相馬市山上字横川187		
交通	新常磐交通「横川」バス停より徒歩10分/800m		
	JR常磐線「相馬駅」へ車で13分/8km		
	東北自動車道「福島西IC」へ車で80分/50km		
土地権利	所有権	地目	宅地・山林
都市計画	区域外	用途用地	
建ぺい率		容積率	
法令制限		引渡条件	
現況	空家	引渡日	即日
接道状況			
設備	井戸水・公営水道/浄化槽(使用不可)/LPガス		
学区	山上小学校：2.1km 向陽中学校：7.6km		
備考	隠居部屋・石蔵・倉庫・外トイレ付 現況引き渡し・床等一部補修箇所有り		



(社)全国宅地建物取引業保証協会会員 福島県知事免許(1)第2593号
株式会社 日刊不動産
 URL: www.nikkang.com E-Mail: info@nikkang.com

Tel: 024-536-1300
 Fax: 024-536-0131

仲介手数料(税込)
441,000

取引形様
仲介

担当
一條