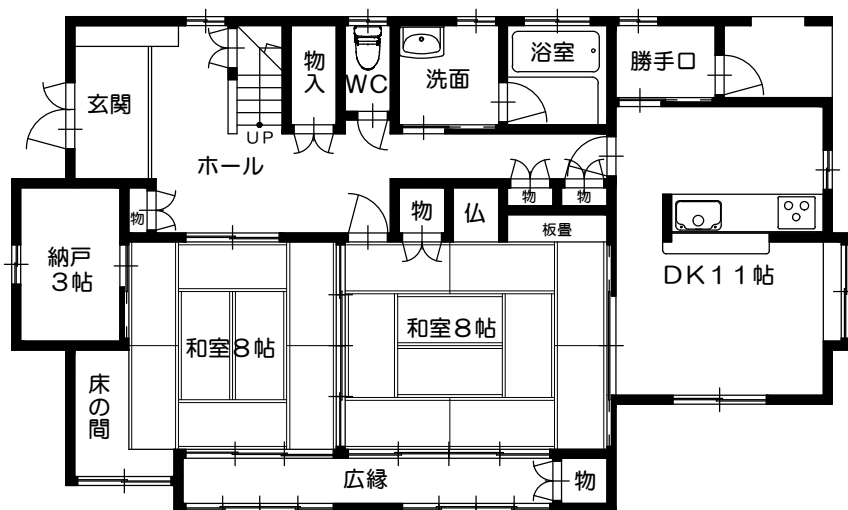


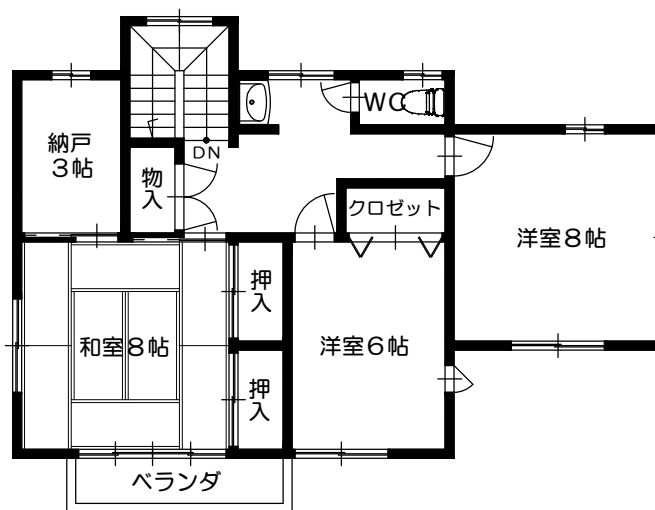


物件種目	<b>中古住宅</b>		
物件名	<b>二本松市杉田町</b>		
価格	<b>1900万円</b>		
土地面積	<b>607.98㎡</b>	<b>183.91坪</b>	
延床面積	<b>157.32㎡</b>	<b>47.59坪</b>	
1階面積	㎡	坪	
2階面積	㎡	坪	
建築年数	平成9年築		
構造	木造スレート葺2階建	間取り	5LDKN

物件所在地	〒964-0865 二本松市杉田町3丁目330-1		
交通	JR東北本線「杉田駅」より徒歩10分/770m 東北自動車道「二本松IC」より車で5分/3km		
土地権利	所有権	地目	宅地
都市計画	非線引き区域	用途地域	—
建ぺい率	60%	容積率	200%
法令制限		引渡条件	現況引渡
現況	空家	引渡日	相談
接道状況	西側公道—幅員4m		
私道負担	無し	駐車台数	3台可能
設備	公営水道／浄化槽／LPガス		
学区	杉田小学校1.2km 第三中学校1km		
ネット環境	光・ADSL引込可	銀行融資	相談
備考			
固定資産税		管理番号	JNS-0912



1階平面図



2階平面図



(社)全国宅地建物取引業保証協会会員 福島県知事免許(1)第2593号  
**株式会社 日刊不動産** 〒960-8136 福島市八島町12-20  
 URL: www.nikkang.com ◆ E-Mail: info3@nikkang.com

**Tel: 024-536-1300**  
**Fax: 024-536-0131**

■仲介手数料(税込)

674,100

■取引形様

一般媒介

担当

斎藤