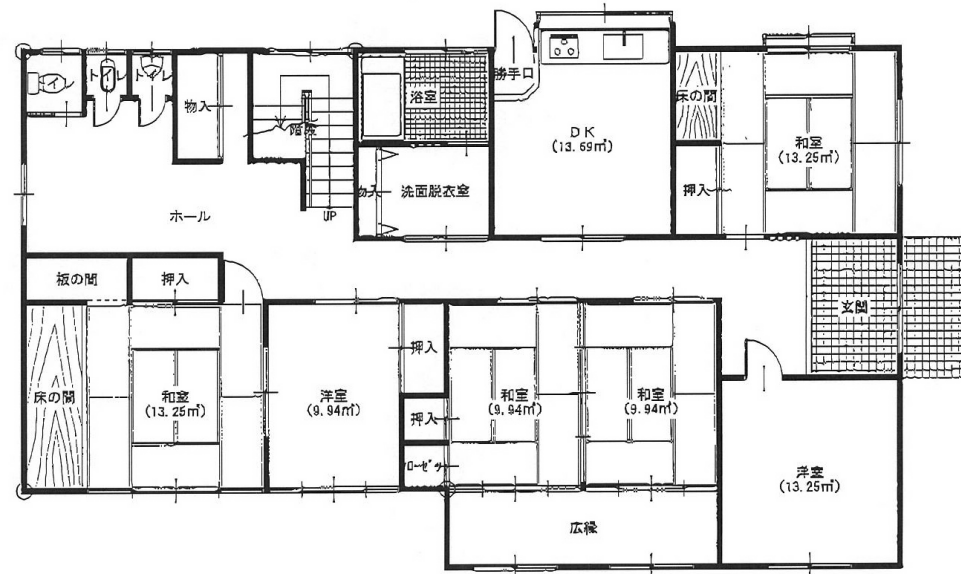


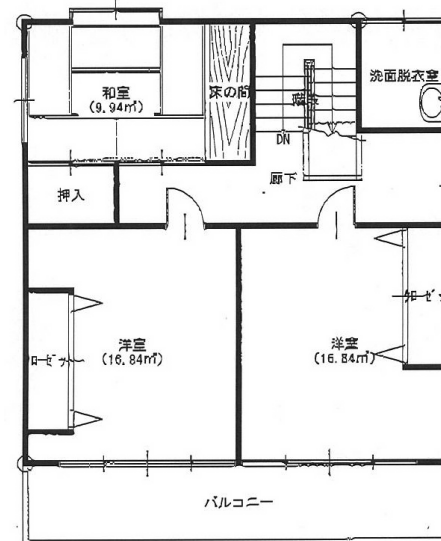


物件種目	<b>中古住宅</b>		
物件名	<b>会津若松市住吉町</b>		
価格	<b>2200万円</b>		
土地面積	802.00㎡	242.60坪	
延床面積	219.00㎡	66.24坪	
1階面積	㎡	坪	
2階面積	㎡	坪	
建築年数	昭和46年築／昭和53年増築		
構造	木造鋼板葺2階建	間取り	9DK

物件所在地	〒965-0855 会津若松市住吉町408		
交通	会津交通「幕の内」バス停より徒歩1分/80m		
	JR磐越西線「西若松駅」より徒歩13分/1km		
	磐越自動車道「会津若松IC」より車で9分/5.6km		
土地権利	所有権	地目	宅地
都市計画	市街化区域	用途地域	第二種住居地域
建ぺい率	60%	容積率	200%
法令制限	—	引渡条件	現況引渡
現況	入居中	引渡日	相談
接道状況	北側公道—幅員6m		
私道負担	有り	駐車台数	複数台可能
設備	公営水道／単独浄化槽(下水接続可)／LPガス		
学区	城西小学校：1.2km 第四中学校：1.2km		
ネット環境	光・ADSL引込可	銀行融資	相談
備考			
固定資産税		管理番号	OKK-1004



1階平面図



2階平面図



(社)全国宅地建物取引業保証協会会員 福島県知事免許(2)第2593号  
**株式会社 日刊不動産** 〒960-8136 福島市八島町12-20  
 URL: www.nikkang.com ◆ E-Mail: info3@nikkang.com

**Tel: 024-536-1300**  
**Fax: 024-536-0131**

■仲介手数料(税込)

907,200

■取引形様

一般媒介

担当

鈴木