



物件種目	古民家		
物件名	喜多方市山都町		
価格	580万円		
土地面積	496.96㎡	150.33坪	
延床面積	186.76㎡	56.49坪	
1階面積	㎡	坪	
2階面積	㎡	坪	
建築年数	築年不詳		
構造	木造鋼板葺2階建	間取り	9DK

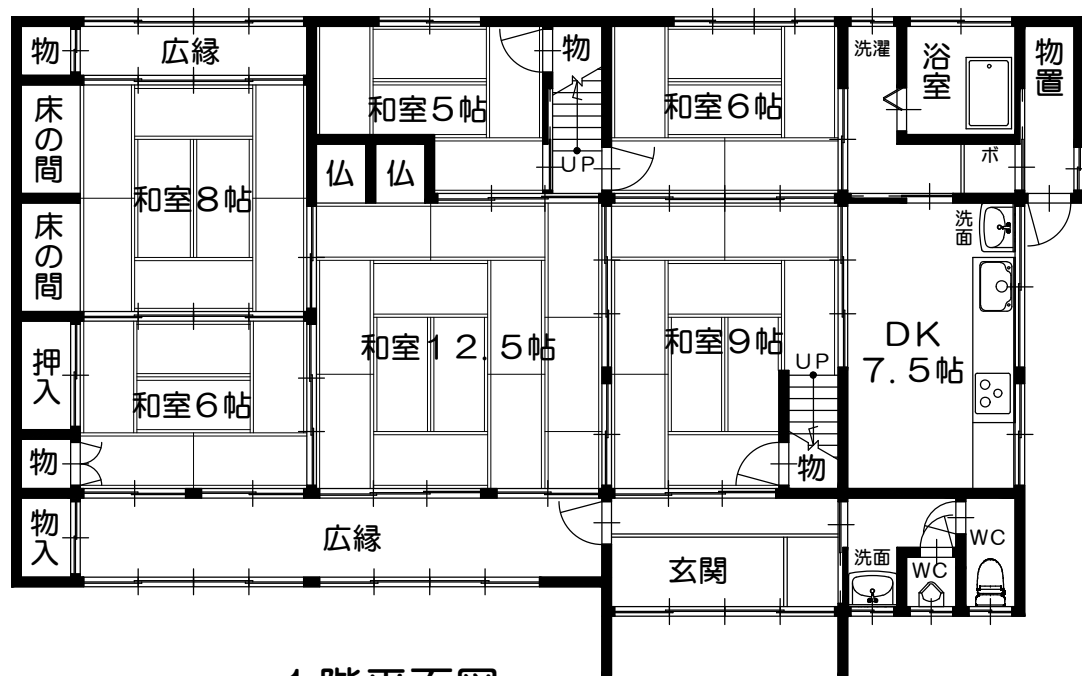
物件所在地	〒969-4108 喜多方市山都町一ノ木字高野原乙3232		
交通	会津交通「高野原」バス停より徒歩2分/150m		
	JR磐越西本線「山都駅」より車で18分/12km		
	磐越道「会津坂下IC」より車で40分/23km		

土地権利	所有権	地目	宅地
都市計画	区域外	用途地域	—
建ぺい率	—	容積率	—
法令制限	—	引渡条件	現況引渡
現況	空家	引渡日	相談

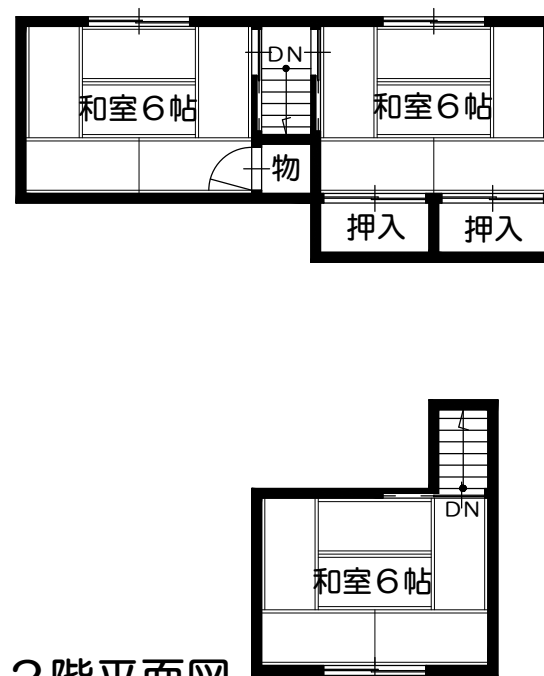
接道状況	南側公道—幅員4m		
私道負担	無し	駐車台数	3台可能

設備	公営水道/浄化槽/LPガス		
学区	第三小学校: 1.3km 山都中学校: 1.1km		
ネット環境	I S D N 引込可	銀行融資	相談

備考			
固定資産税		管理番号	R-1004



1階平面図



2階平面図



(社)全国宅地建物取引業保証協会会員 福島県知事免許(2)第2593号
株式会社 日刊不動産 〒960-8136 福島市八島町12-20
 URL: www.nikkang.com ◆ E-Mail: info3@nikkang.com

Tel: 024-536-1300
Fax: 024-536-0131

■仲介手数料(税込)

245,700

■取引形様

一般媒介

担当

鈴木