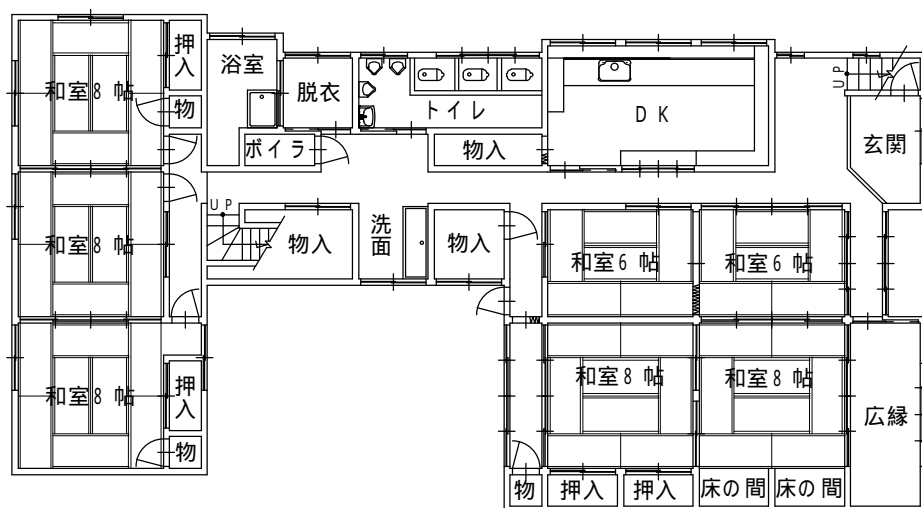


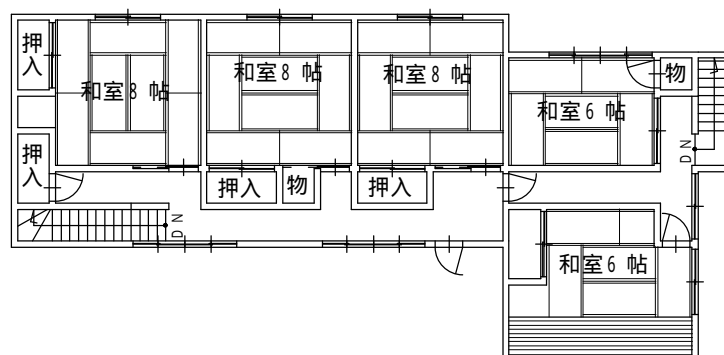


物件種目	<b>中古住宅</b>		
物件名	<b>山形県米沢市</b>		
価 格	<b>350万円</b>		
土地面積	446.27㎡	134.99坪	
延床面積	297.28㎡	89.92坪	
1階面積	197.08㎡	59.61坪	
2階面積	100.20㎡	17.37坪	
建築年数	築年不詳 / 増築有り		
構 造	木造鋼板葺2階建	間取り	12DK

物 件 所 在 地	〒992-1331 山形県米沢市板谷字駅東247, 248-1		
交 通	J R 奥羽本線「板谷駅」より徒歩9分 / 700m		
	東北自動車道「飯坂IC」より車で27分 / 18km		
土地権利	所有権	地 目	宅地
都市計画	都市計画区域外	用途地域	-
建ぺい率	-	容積率	-
法令制限	-	引渡条件	現況引渡
現 況	空 家	引渡日	相 談
接道状況	南側公道 - 幅員 8m		
私道負担	無し	駐車台数	2台可能
設 備	公営水道 / 浄化槽 / LPガス		
学 区	-		
ネット環境	光・ADSL引込可能	銀行融資	困難
備 考	建物未登記の為、建物面積は概算		
固定資産税		管理番号	T1-1006



1 階平面図



2 階平面図



(社)全国宅地建物取引業保証協会会員 福島県知事免許(2)第2593号  
**株式会社 日刊不動産** 〒960-8136 福島市八島町12-20  
 URL: www.nikkang.com E-Mail: info3@nikkang.com

Tel: 024-536-1300  
 Fax: 024-536-0131

仲介手数料(税込)
168,000

取引形様
一般媒介

担 当